

Ausschreibung

Freies Fahren 19.03.2022



Foto: © WRT Hollabrunn

**Nennschluss 09.03.2022
bzw. erreichte Teilnehmergrenze**

**Der WRT Hollabrunn veranstaltet am Autocross-Ring einen Testtag
für Motorsportfahrzeuge und Stundenrennen-Autos
(Autocross/Rallycross/Autocrash/Volvo Cup/...)**

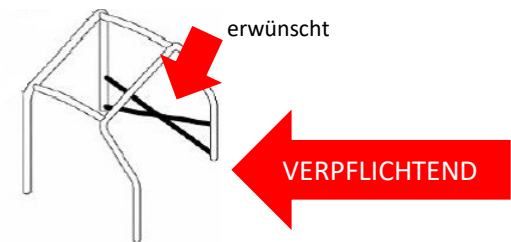
Zeitplan:	Samstag, 19.März 2022
Anmeldung:	vorab per Email an obmann@wrt-hollabrunn.at (Name + Fahrzeugart)
Administrative Abnahme sowie Technische Kontrolle:	08:30 Uhr – 10:00 Uhr
Fahrerbesprechung:	09:15 Uhr
Freies Fahren:	09:30 Uhr bis 12:00 Uhr sowie 13:00 Uhr bis 15:00 Uhr
Mittagspause:	12:00 Uhr bis 13:00 Uhr
Streckenführung:	laut Angabe bei der Fahrerbesprechung

Ablauf:

Es darf jeder teilnehmen, der sich an die Vorschriften des WRT Hollabrunn hält. Der Fahrer muss sich vorab per Email unter obmann@wrt-hollabrunn.at anmelden, sowie die Nenngebühr vorab als Reservierung bis 09.03.2022 bezahlen. Am Testtag werden die Sicherheitsvorschriften für Fahrer sowie für das Fahrzeug kontrolliert. Jeder angemeldete Fahrer erhält ca. 3 Tage vor dem Termin ein E-Mail mit den aktuellen Sicherheitsbestimmungen der Bundesregierung zur Information - an diese hat er sich zu halten.

Sicherheit:

Vorgeschrieben ist ein Überrollkäfig. Dieser muss sich über A + B Säule erstrecken und aus einem Metallrohr mit mindestens 42mm Durchmesser bestehen, sowie einer Wandstärke von 2mm.



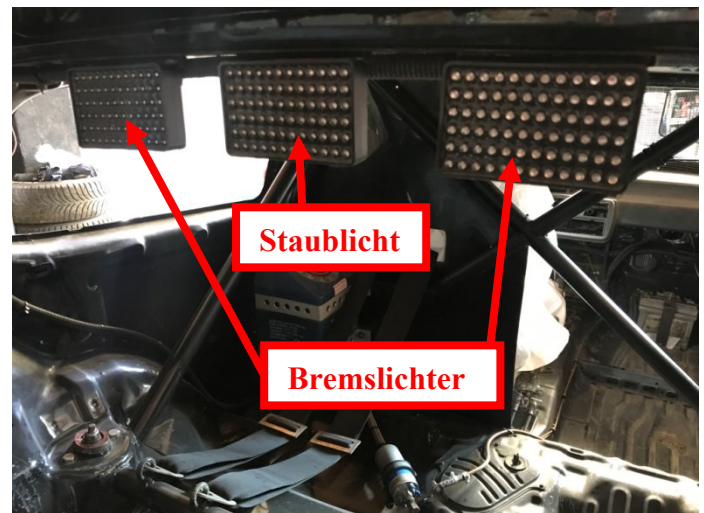
- **Seriensitz nur in Kombination mit Seriengurt - muss an den Originalbefestigungen angebracht sein!**
- **Ein Schalenitz und ein H-Gurt dürfen nur gemeinsam verbaut werden!**
- **Sollte das Fahrzeug noch Scheinwerfer besitzen, so sind diese abzukleben!**
- **Ist eine Windschutzscheibe verbaut, muss die Scheibenwischenanlage funktionieren!**
- **Lärmpegelbegrenzung bei 98 +2db.**
- **Unter jedem Auto muss eine Plane aufgelegt werden, die mindestens so groß wie das Auto selbst ist!**
- **Es herrscht Gurt und Helmpflicht!**
- **Bremslicht:**

Jedes Fahrzeug muss mit zwei Bremsleuchten und einem Warnlicht mit mindestens 56 cm² ausgerüstet sein. Diese müssen mindestens 50 cm vom Boden entfernt und mit einer 21W Lampe mit Reflektor versehen sein.

Alternativ sind auch klar erkennbare rote Leuchten des Typs LED erlaubt. Diese müssen mit mindestens 60 Dioden auf einer Fläche von mindestens 50 cm² bestückt und mindestens zweireihig sein.

Die beiden äußeren Leuchten müssen als Bremsleuchten funktionieren, die mittlere dient als Warnleuchte.

Die Bremsleuchten müssen von der Sitzposition des nachfolgenden Fahrzeuges sichtbar sein (dürfen nicht von Spoiler oder Heckflügel verdeckt werden) und sollen von der Warnleuchte so weit als baulich möglich



entfernt sein.

Ein blinkendes Staublicht ist nicht erlaubt.

Nenngeld: € 40,--

Das Nenngeld ist pro Person zu bezahlen, es besteht aber trotzdem die Möglichkeit, dass mehrere Personen mit einem Fahrzeug als Einzelperson fahren.

Das Nenngeld muss vorab bis **09.03.2022** an folgende Bankverbindung als Reservierung überwiesen werden:

WRT Hollabrunn
IBAN: AT93 2011 1805 1435 6700
BIC: GIBAATWWXXX

Die Nenngebühren werden zurückerstattet, wenn sich der Fahrer **bis 16.03.2022** schriftlich abmeldet.

Der WRT Hollabrunn behält sich Änderungen aufgrund der aktuellen Situation und etwaige Änderungen der Bundesregierung offen.

Der WRT Hollabrunn behält sich, bei nicht Einhaltung der Vorschriftenregeln wie oben beschrieben, sowie bei groben technischen Mängeln am Fahrzeug, den Ausschluss am Testtag vor. Ebenfalls haftet der WRT Hollabrunn für keine Schäden an Personen oder Fahrzeugen!

Für Informationen bitte mich kontaktieren:

Daniel Fischer, Obmann
obmann@wrt-hollabrunn.at
☎ 0676 / 56 05 493

Beschreibung der Strecke

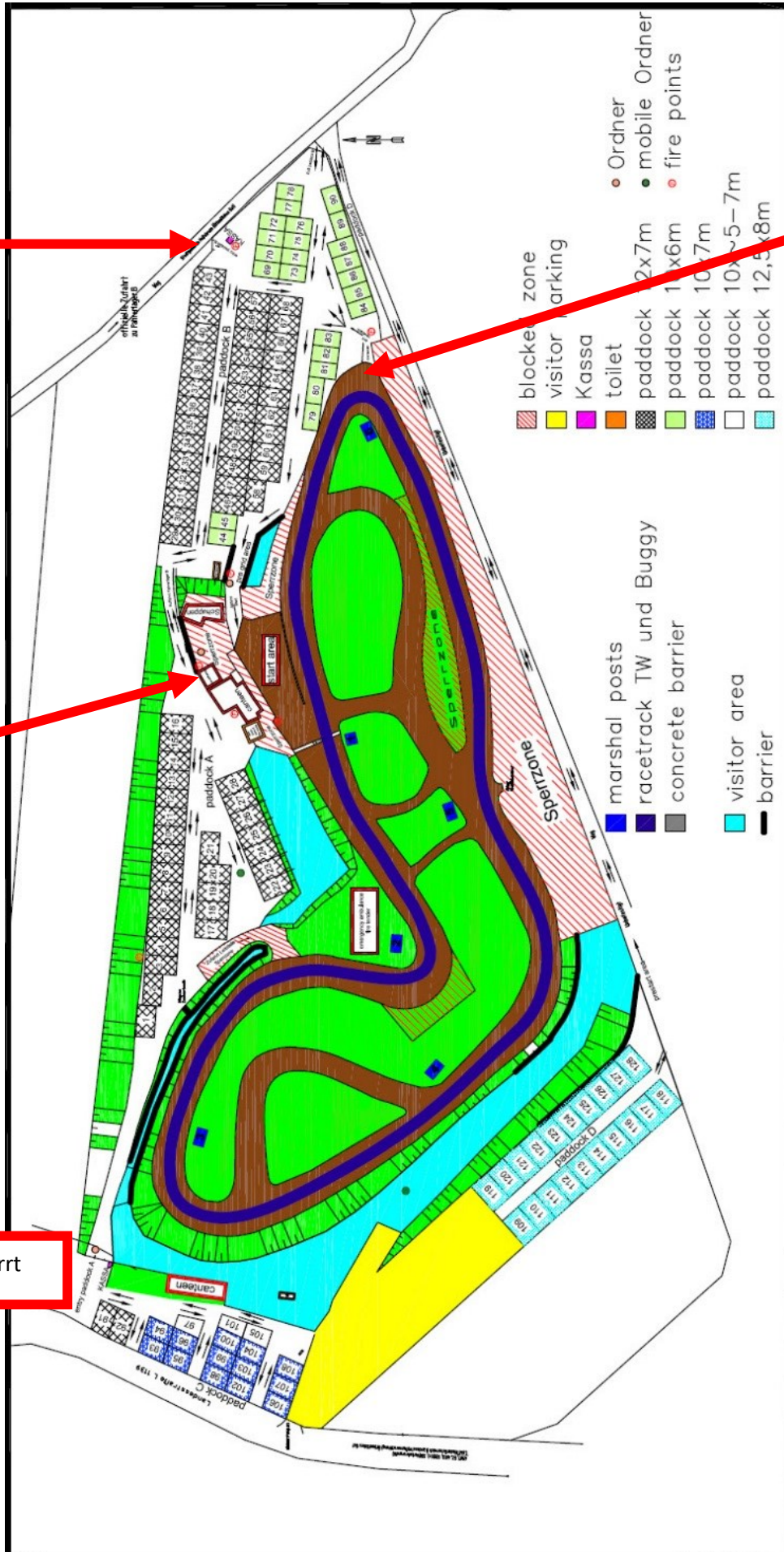
Ort: 2020 Hollabrunn
Telefon: +43 676 5605493

Länge: (808m)
Breite am Start: (14 m)
Maximale Breite: (14,53m)
Mindestbreite: (10m)
Beschaffenheit: (100% lose)

Zufahrt: Von Wien kommend Richtung Praha zirka 50km, Ausfahrt Hollabrunn Mitte, nach der Abfahrt links, zweite Ausfahrt im Kreisverkehr, zirka nach 100m auf der linken Seite.

Von Znaim kommend Richtung Wien zirka 30km, Ausfahrt Hollabrunn Mitte, zweite Ausfahrt im Kreisverkehr, zirka nach 100m auf der linken Seite.

GPS: 48.552510/16.061976



Einfahrt
 Fahrerlager
 A+B

Admin. und
 Technische
 Abnahme

Haupttor gesperrt

Ausfahrt
 Strecke
 Fahrerlager
 A+B